

Luminaire à insérer - Diffuseur opalin - à rayonnement direct

Adapté aux plafonds à profils en T apparents; cadre en aluminium plat blanc laqué à la poudre; boîtier en tôle d'acier; Couleur du boîtier blanc signalisation RAL 9016; Rétro-éclairage à LED, Répartition de la lumière à rayonnement direct par Diffuseur opalin en Matière plastique PMMA, et lentilles individuelles, UGR (4H/8H) 21.9. Pilote Dali compris; papillotement < 5%; Branchement électrique par boîtier de raccordement avec câble de raccordement de 150 mm et 2 x 0,5 mm², fiche de couplage comprise, borne à fiche à 5 pôles pour sections de câble jusqu'à 5 x 2,5 mm² et décharge de traction, adapté au câblage de liaison. Type de protection : IP20 /IP40 du côté de la pièce. Accessoires : pour l'encastrement dans des plafonds non modulés, cadre d'encastrement 60110003100 ou pour pose au plafond, cadre 60110005100.

CARACTÉRISTIQUES

Numéro de commande	60113036610
Numéro EAN	4020863422722
Tarif des douanes	94051190
Marque de certification	IP 40/20, Classe d'isolation II, F, Intérieur, CE
Degré de résistance aux chocs IK	IK02 (-10°C bis 35°C)
Température ambiante	ta -10°C à 35°C
Propriétés particulières	Prêt pour l'IdO
Durée de la garantie	5 Années
Programmes d'aide de l'État	BEG - subvention fédérale pour les bâtiments performants (valable uniquement pour l'Allemagne)

ÉLECTROTECHNIQUE

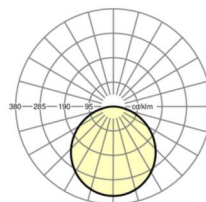
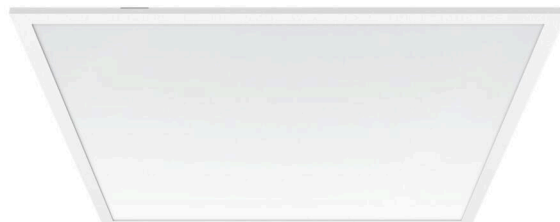
Ballast	Pilote électronique DALI2 (1 pièce)
Puissance du système	39W
Tension secteur	230V/50Hz
Disjoncteur (courant de appel)	20 unités/B10, 32 unités/B16, 33 unités/C10, 53 unités/C16
Classe de efficacité énergétique/Source de lumière	C

ÉCLAIRAGISME

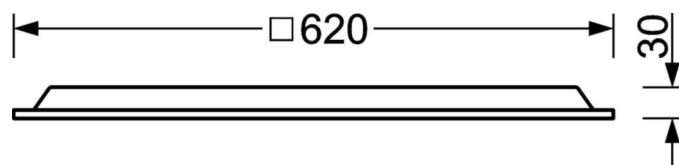
Équipement	LED, Rendu des couleurs/Température de couleur CRI ≥ 80 / 3000K
Tolérance de localisation chromatique (MacAdam)	3SDCM
Flux lumineux nominal	4806lm
Longévité des sources LED	50000h L80/B10 (Tq 35°C/ne pas recouvrir de laine isolante)
Efficacité lumineuse du luminaire	122lm/W
UGR trans./long.	21.9 / 21.9

LIEN PROFOND

<https://www.regiolux.de/fr/article/60113036610>



Référence	LED 4800lm 830
ηLB	100 %
Φ ↓/↑	100 % / 0 %
UGR trans./long.	21.9 / 21.9



MÉCANIQUE

Couleur du boîtier	blanc signalisation RAL 9016
Cotes (Long.xLarg.xH/DxH)	620mm x 620mm x 30mm
Profondeur	30mm
Système de plafond	Plafonds à profils en T apparents [s-TS] (625 x 625 mm), plafonds non modulés [PNM]
Découpe de plafond (Long.xLarg./D)	648mm x 648mm (en cas d'utilisation d'un cadre d'encastrement en tant qu'accessoire)
Profondeur d'encastrement	145mm [AD]; 145mm [s-TS]; 115mm [s-TS] min
Poids (net)	2.12kg
Type de montage	Montage par insertion, Encastrement individuel au plafond, Montage individuel en saillie au plafond

Dimensions

L	620 mm	Longueur
B	620 mm	Largeur
H	30 mm	Hauteur
T	30 mm	Profondeur
DA(L)	648 mm	Longueur de coupe
DA(B)	648 mm	Largeur de coupe
Et(min)	115 mm	Écart minimal au plafond - minimum (profil en T apparent)
Et(AD)	145 mm	Écart minimal au plafond (plafond non modulé)
Et(TS)	145 mm	Écart minimal au plafond - conseillé (profil en T apparent)
MLTS1	625 mm	Longueur modulaire (profil en T apparent)
MLTS_1/2	625	Longueur modulaire (profil en T apparent) 1/2
MBTS1	625 mm	Largeur modulaire (profil en T apparent)
MBTS_1/2	625	Largeur modulaire (profil en T apparent) 1/2
KL	144 mm	Longueur tête du luminaire ou boîtier de ballasts
KB	42 mm	Largeur tête du luminaire ou boîtier de ballasts
KH	29 mm	Hauteur tête du luminaire ou boîtier de ballasts

